









# Belangrijkste ontwikkelingen in 2009

## INLEIDING

De Centrale voor kredieten aan particulieren van de Nationale Bank van België is één van de

#### KREDIETOVEREENKOMSTEN

Eind 2009 telt de Centrale 8 157 065 geregistreerde kredietovereenkomsten<sup>1</sup>. In vergelijking met het jaar voordien is dit een stijging met 3,2 % (+ 253 378 contracten). Deze toename is de resultante van enerzijds 1 477 481 nieuwe kredietovereenkomsten die in de Centrale werden geregistreerd en anderzijds 1 224 103 kredietovereenkomsten die uit het bestand werden geschrap<sup>2</sup>.

Net zoals de voorgaande jaren neemt het mediaan kredietbedrag<sup>1</sup> van de *nieuwe* verkopen op afbetaling in 2009 toe: + 7,1 % tot 1 500 euro per contract. Bij de kredietopeningen stijgt het mediaan bedrag van de toegekende kredietlijnen met 25 % tot 2 500 euro. Bij de hypothecaire















## 1. Synthese

### 1.1 Uitstaande contracten en kredietnemers



1.5



## 1.7 Nieuwe contracten en hun kredietnemers

---

(periode: 2009 - aantal nieuwe contracten en personen)

# nieuwe  
contracten

## 2. Uitstaande contracten, betalingsachterstanden en hun kredietnemers







2.1.3 Leningen op afbetaling: per type kredietgever

2.1.3.1 TOTAAL VAN DE CONTRACTEN

2.1.4 Verkopen op afbetaling: per type kredietgever

2.1.4.1 TOTAAL VAN DE CONTRACTEN

2.1.5



## 2.1.6 Kredietopeningen: per type kredietgever

2.1.7 Hypothecaire kredieten: per type kredietgever

2.1.7.1 TOTAAL VAN DE CONTRACTEN

## 2.1.8 Verdeling van het aantal contracten tussen kredietinstellingen en overige instellingen

## 2.2 Kredietnemers

### 2.2.1 Volgens aantal contracten

### 2.2.1.3 ACHTERSTALLIGE CONTRACTEN

---

(toestand einde periode - aantal achterstallige personen)

2005

2006

2007



### 2.2.2.3 ACHTERSTALLIGE CONTRACTEN

(toestand einde periode - aantal achterstallige personen)

	2005	2006	2007	2008	2009
Personen met minstens één achterstallige lening op afbetaling.....	182 364 (53,2 %)	178 929 (53,0 %)			
Personen met minstens één achterstallige verkoop op afbetaling.....	53 117 (15,5 %)	52 095 (15,4 %)			
Personen met minstens één achterstallige financieringshuur.....	3 773 (1,1 %)	3 246 (1,0 %)			
Personen met minstens één achterstallige kredietopening .....	157 919 (46,0 %)				







## 2.2.4 Per administratief arrondissement en provincie

### 2.2.4.1 TOTAAL VAN DE CONTRACTEN

---

(toestand eind 2009 - aantal personen)

Arrondissement	Aantal geregistreerde	one5.7 TD-3.EN
<b>Provincie</b>	personen	Aandeel in het totaal van

#### 2.2.4.1 TOTAAL VAN DE CONTRACTEN (vervolg)

---

(toestand eind 2009 - aantal personen)

Arrondissement  
**Provincie**

Aantal geregistreerde



#### 2.2.4.2 ACHTERSTALLIGE CONTRACTEN (vervolg)

---

(toestand eind 2009 - aantal achterstallige personen)

Arrondissement <b>Provincie</b>	Aantal geregistreeerde personen	Aandeel in het totaal van de geregistreeerde personen	Aandeel van de geregistreeerde bevolking <sup>(1)</sup>
------------------------------------	------------------------------------	---	---

### 3. Nieuwe contracten, betalingsachterstanden en hun kredietnemers

3.1.1.2 ACHTERSTALLIGE CONTRACTEN

---

(toestand einde periode - aantal achterstallige contracten)

---

2005

2006

2007

2008

2009

Leningen op afbetaling .....

### 3.1.2 Volgens looptijd van het contract







### 3.1.3.3 KREDIETOPENINGEN

#### 3.1.4 Aandeel van de niet geregulariseerde achterstallige contracten<sup>(1)</sup>

### 3.1.4.3 KREDIETOPENINGEN

---

(toestand einde maand - percentage)

3.1.5 Uitsplitsing van de nieuwe achterstallige contracten volgens de periode tussen het afsluiten van het







## 3.2 Kredietnemers

### 3.2.1 Volgens kredietvorm

#### 3.2.1.1 TOTAAL VAN DE CONTRACTEN

---

(per jaar - aantal personen met nieuwe contracten)

---

	2006	2007	2008	2009
Personen met een nieuwe lening op afbetaling .....				
Personen met een nieuwe verkoop op afbetaling .....				
Personen met een nieuwe kredietopening .....				



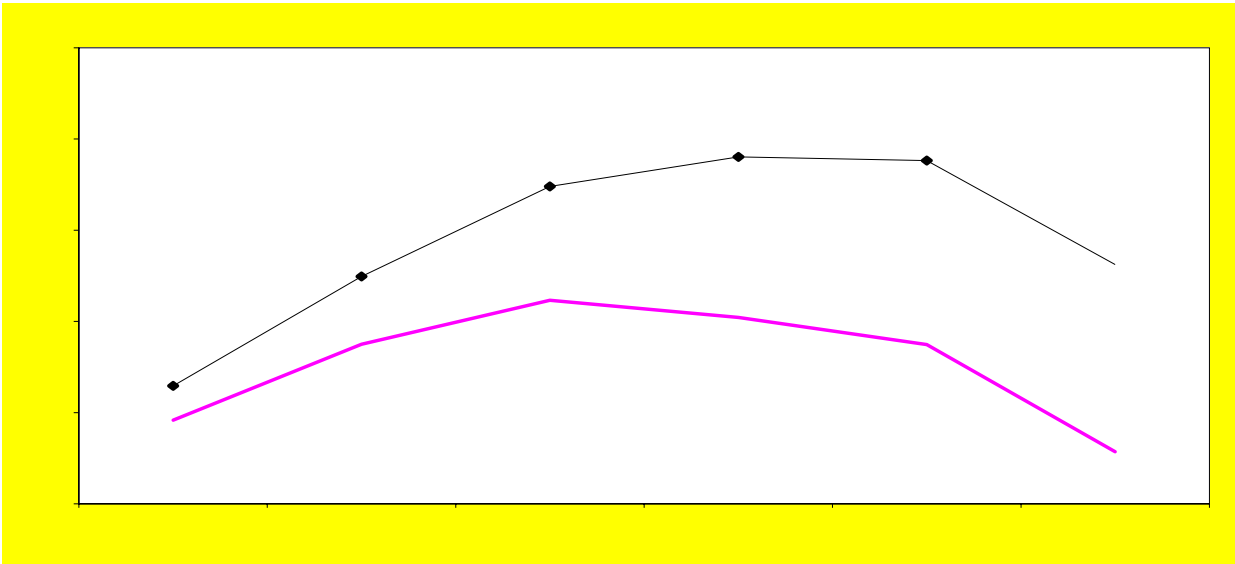
3.2.3

### 3.3 Kredietbedrag

#### 3.3.1 Bedrag<sup>(1)</sup> van de nieuwe kredieten volgens leeftijd van de kredietnemer

##### 3.3.1.1 LENINGEN OP AFBETALING

(periode: 2009 - bedrag)



### 3.3.1.3 KREDIETOPENINGEN

---

(periode: 2009 - bedrag)



### 3.3.2 Bedrag<sup>(1)</sup>

### 3.3.2.3 KREDIETOPENINGEN

---

(periode: 2009 - bedrag)





#### 4.1.2 Volgens de toestand van de collectieve schuldenregeling



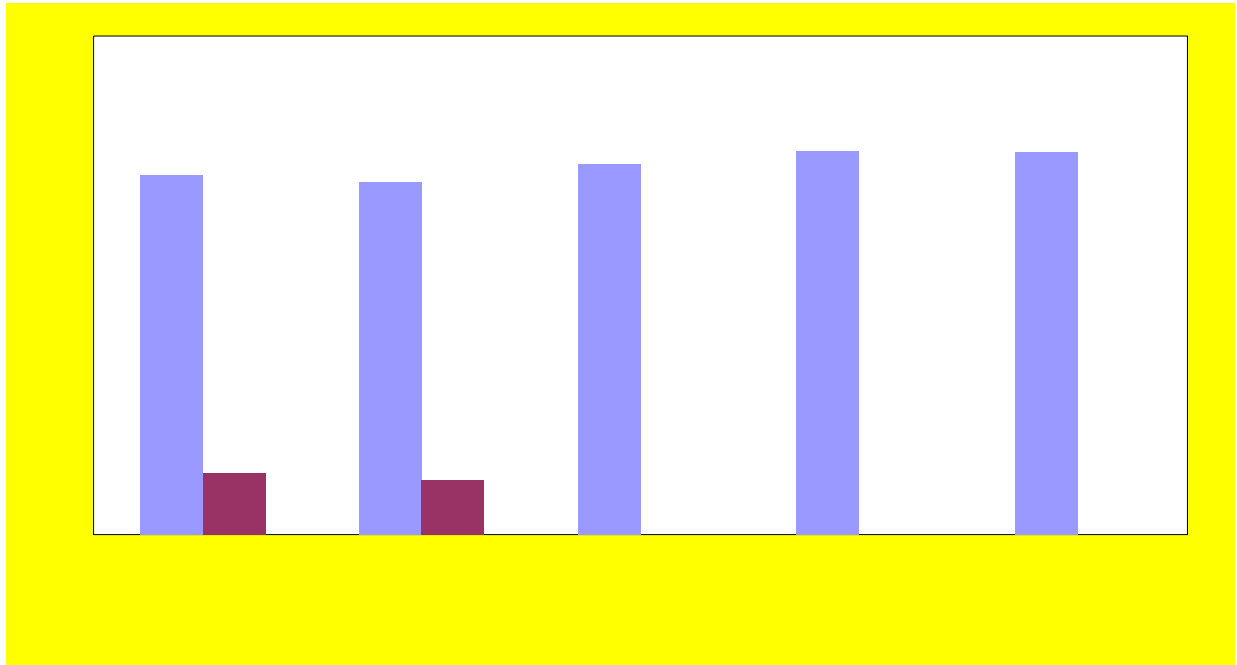




### 6.3 Gemiddelde aantal individuele raadplegingen per dag

---

(per jaar - aantal raadplegingen)



# Methodologische toelichting

## 1. ALGEMEEN

Op **1 juni 2003** onderging de Centrale voor kredieten aan particulieren een belangrijke verandering ingevolge de inwerkingtreding van de















## Bijlage: bestand van de "Niet-gereguleerde registraties"

OHRIJAVING VAN HET BESTAND VAN DE "NIET-OGOLEMENITEERDOE REGOISTRATIESs"

dgiewersr-1on(dg)E6(dn )21(gi)-7(de Eg(de)E6e r6(sti)2ree)Oed t hee

**LIJST VAN DE DEELNEMERS AAN HET BESTAND VAN DE "NIET-GEREGLEMENTEERDE REGISTRATIES"  
OP 31 DECEMBER 2009**



De werking van het ENR-bestand is identiek aan de werking van het CKP-bestand en in het bijzonder voor volgende punten:

€ de gegevens die in het ENR-bestand geregistreerd worden zijn dezelfde als bij het CKP-bestand, met uitzondering van het Rijksregisternummer voor de identificatie van de debiteuren en co-debiteuren,

€



---

(toestand einde periode - aantal personen en contracten; bedrag in duizenden euro's)

---

2005

2006

2007

2008

2009



